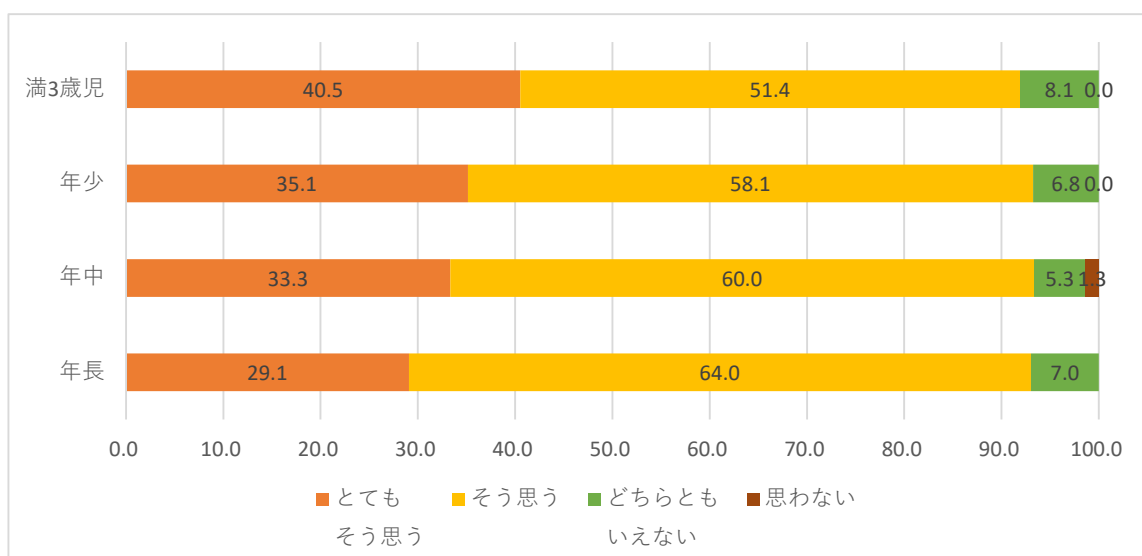
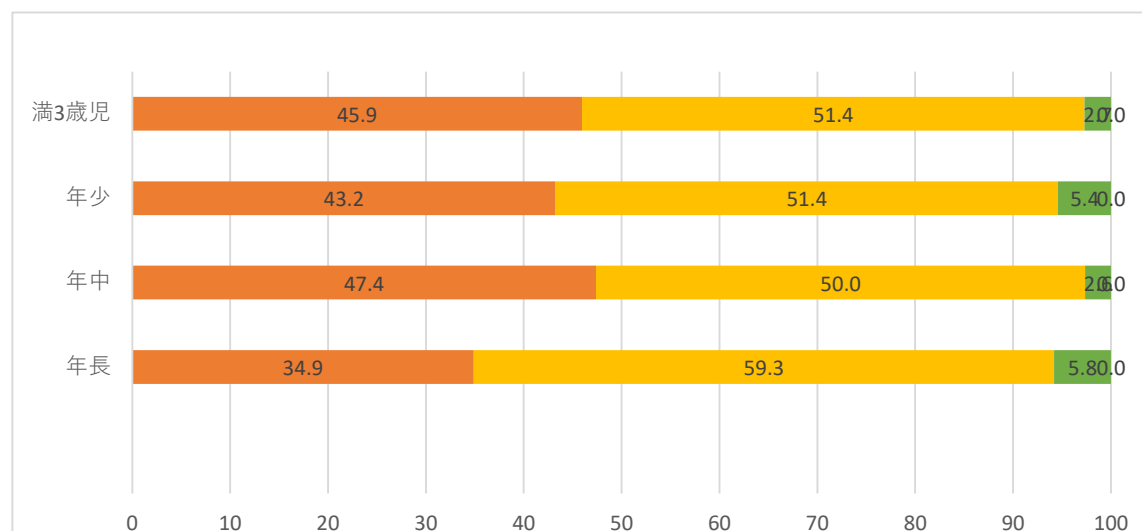


先日は、アンケートにご協力いただきまして、ありがとうございました。
 集計結果をご報告いたします。
 皆さまのご意見は、今後の園運営の参考にさせていただきます。
 子どもたちの保育がより良いものとなるよう、教職員一同今後も務めてまいります。
 これからもご理解、ご協力をよろしくお願いいたします。

Q1 高屋幼稚園は、心の教育を行っている

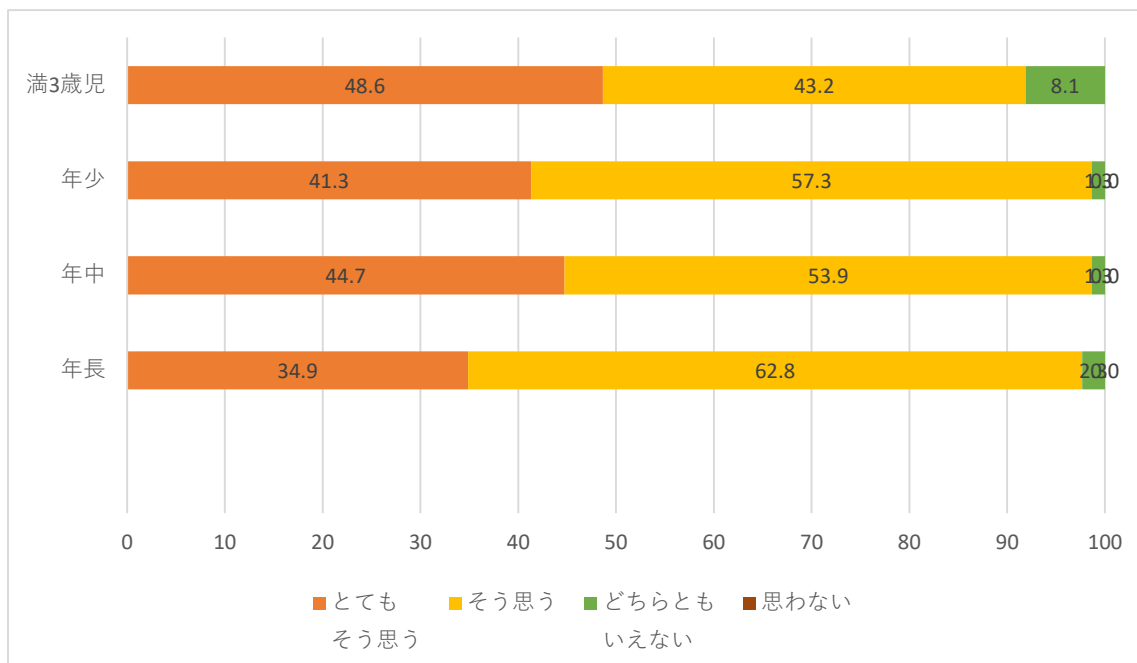


Q2 高屋幼稚園は、正しいことと正しくないことを教えてくれる

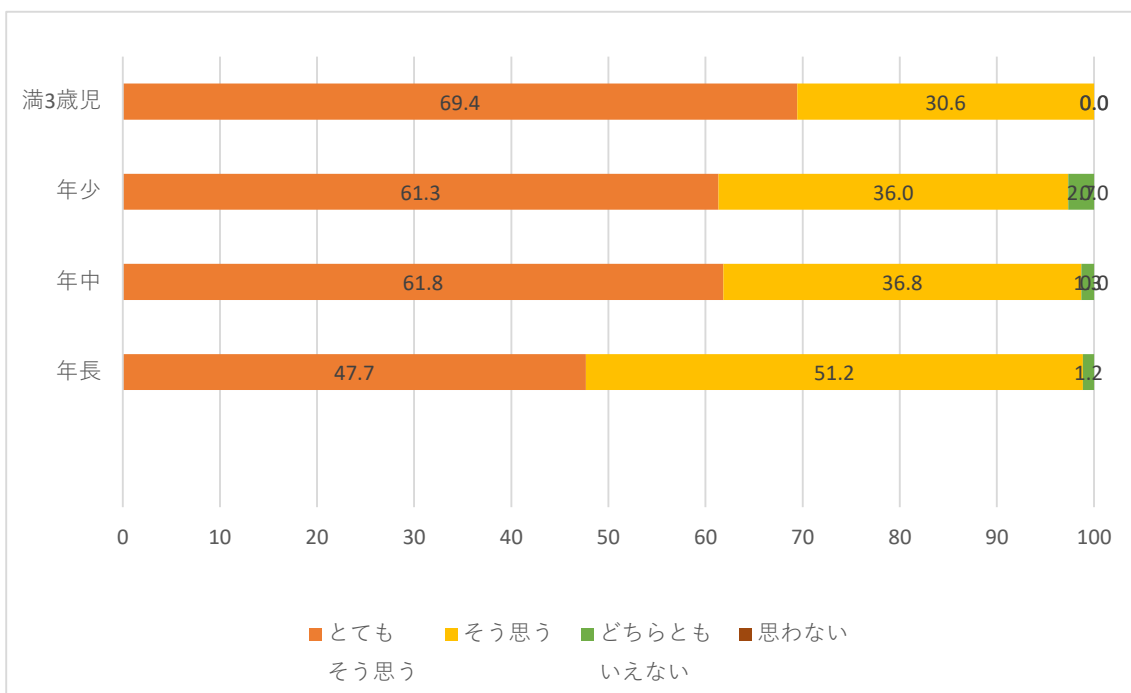


■とても… ■そう思う ■どちらとも… ■思わない

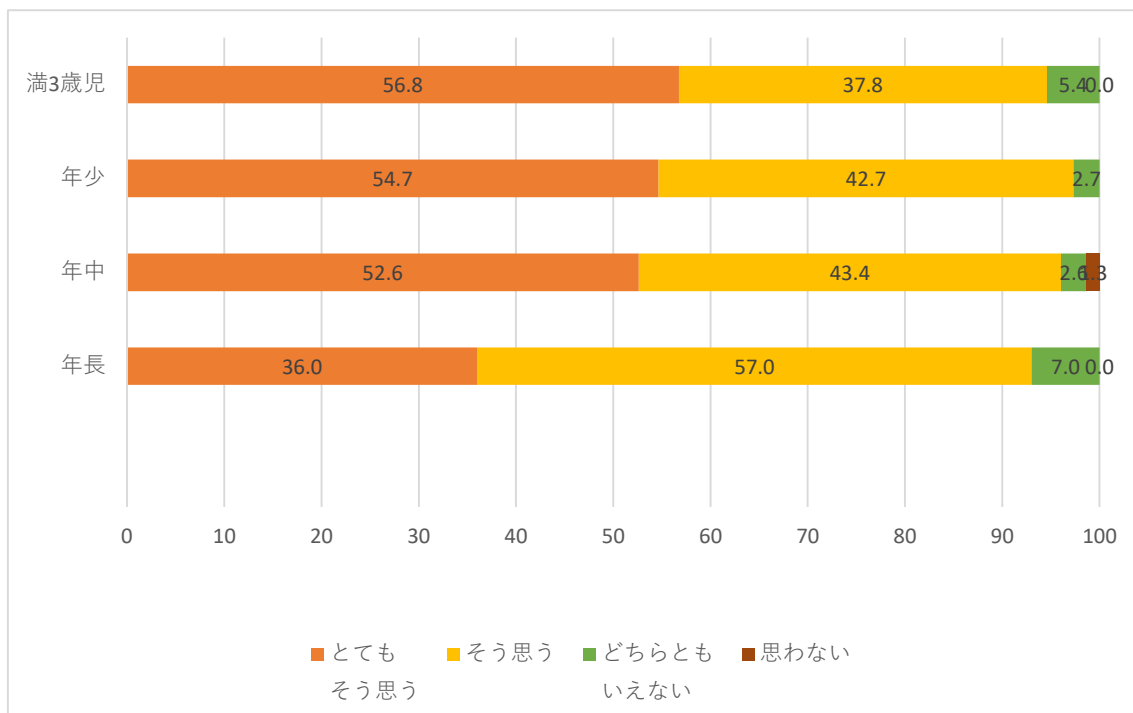
Q3 高屋幼稚園は、幼児の力を伸ばす教育を行っている



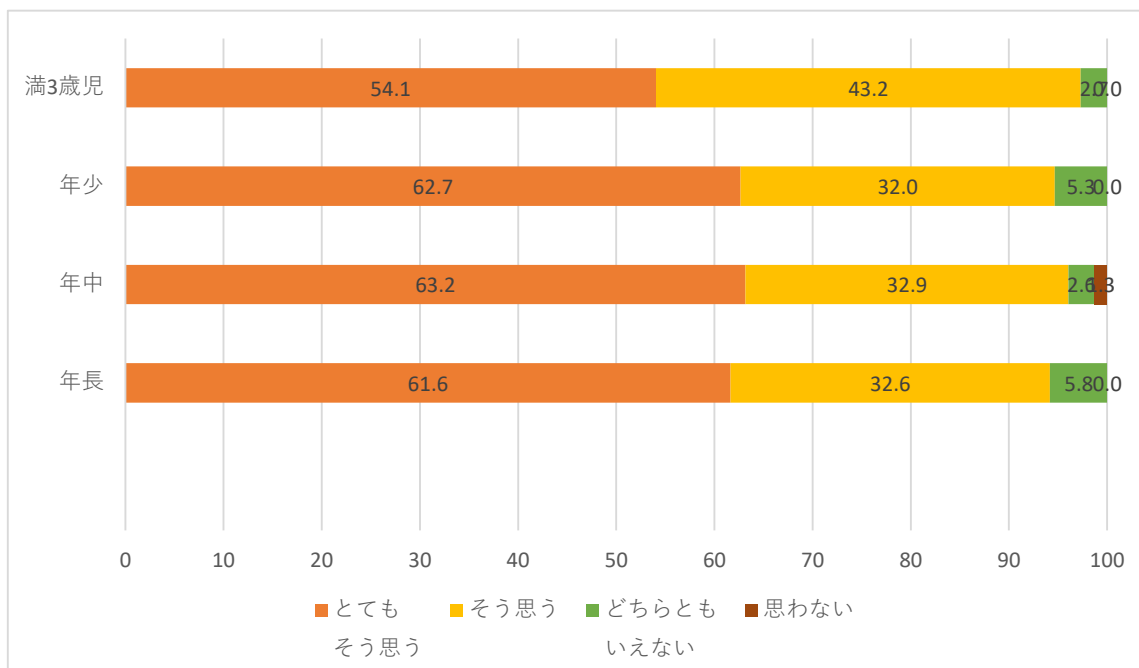
Q4 本園の職員は、子どもや保護者に笑顔で気持ちよく接している



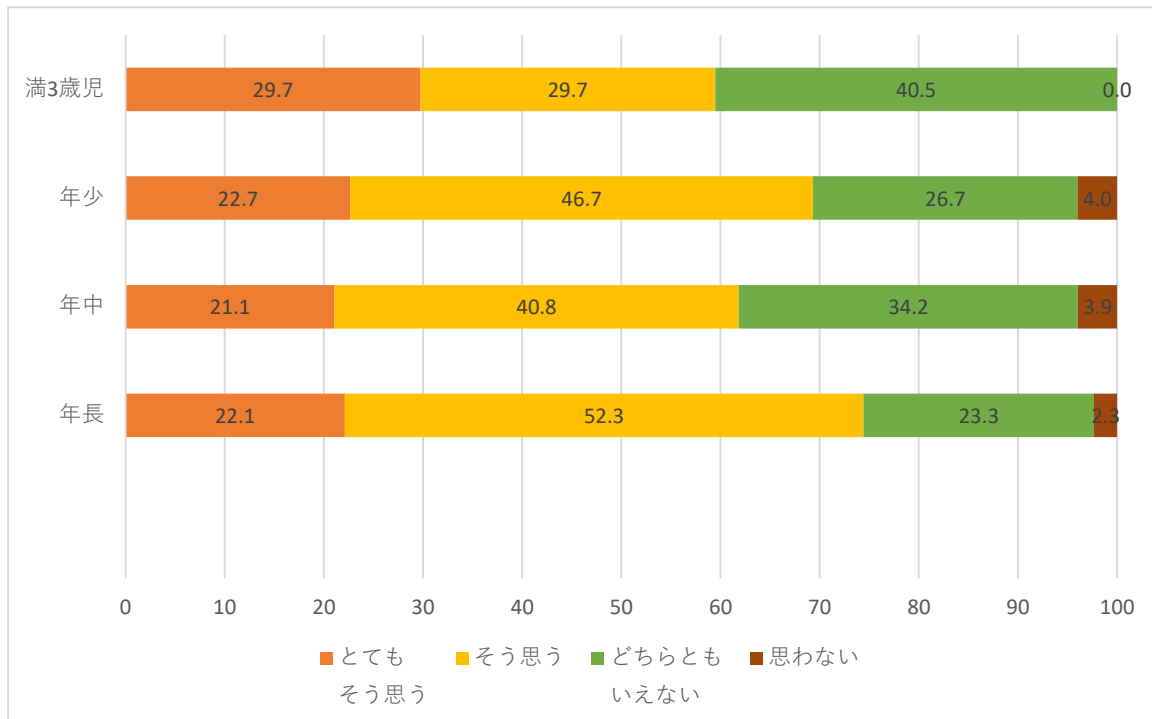
Q5 本園の職員は、こどもの気持ちや思いを理解しようとしている



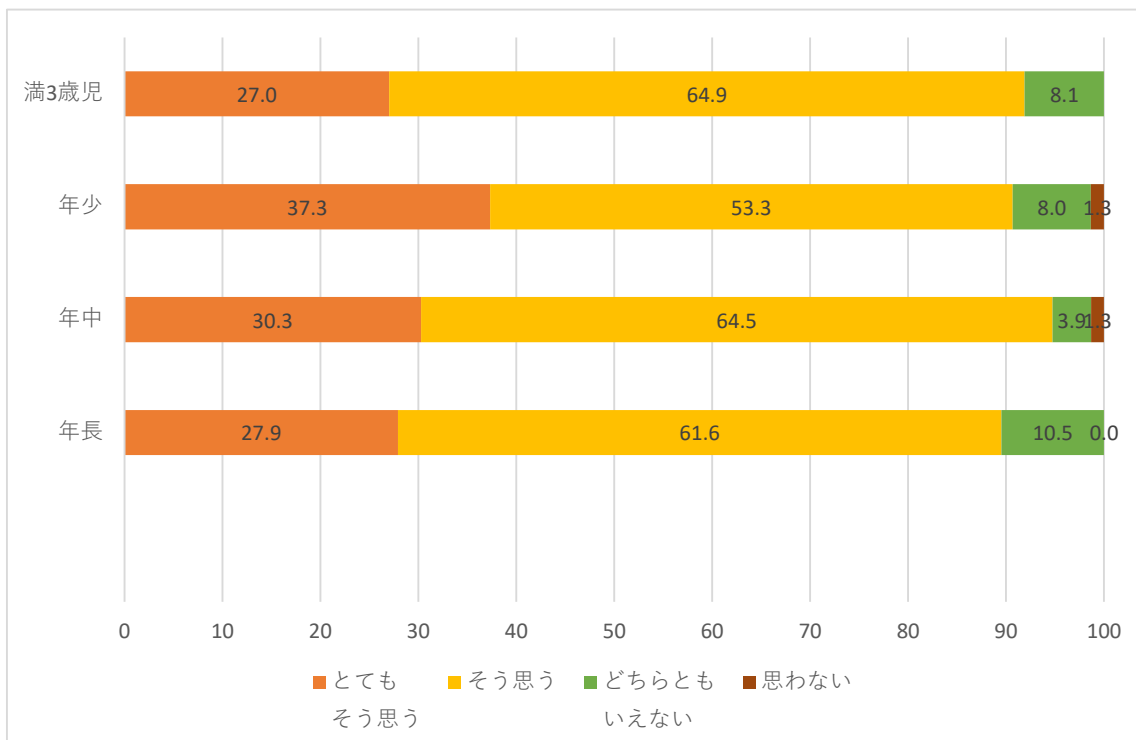
Q6 子どもは、楽しく幼稚園に通っている



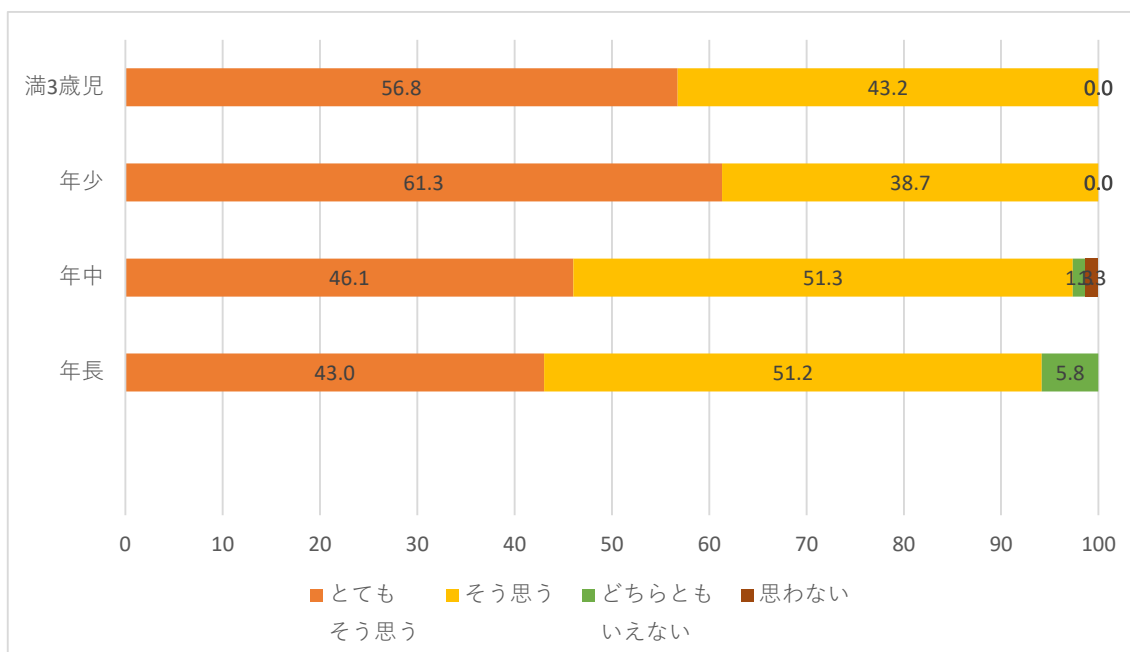
Q7 子どもは、進んで挨拶ができています



Q8 子どもは、約束や決まりを守る心が育っています



Q9 子どもは、この1年で心の成長があった



Q10 高屋幼稚園は、施設や設備が整っている

